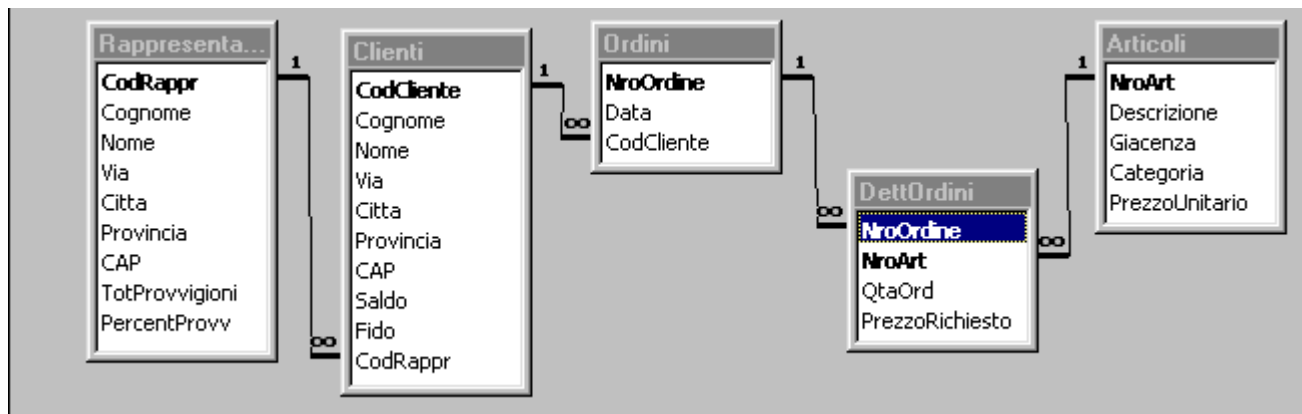


Prova di laboratorio di
BASI di DATI -C.d.S. in Informatica (I livello)
PROGETTAZIONE di BASI di DATI -C.d.S. in Informatica e Teconlogie per la
Produzione del Software (I livello)

Docente: dott.ssa Francesca A. Lisi

16 Dicembre 2004 - ore 15

Sia data la seguente base di dati **premiere**



- 1) Creare la tabella per la relazione DettOrdini dimensionando opportunamente gli attributi ed indicando i vincoli sia intrarelazionali che interrelazionali
- 2) Popolare la tabella DettOrdini con le seguenti tuple

NroOrdine	NroArt	QtaOrd	PrezzoRichiesto
12489	AX12	11	21,95
12491	BT04	1	149,99
12491	BZ66	1	399,99
12494	CB03	4	279,99
12495	CX11	2	22,95
12498	AZ52	2	12,95
12498	BA74	4	24,95
12500	BT04	1	149,99
12504	CZ81	2	325,99

- 3) Trovare codice, cognome e nome di ogni cliente che ha emesso un ordine il 5 settembre 2002 (utilizzando un'interrogazione annidata).
- 4) Risolvere 3) con una giunzione.
- 5) Trovare codice, cognome e nome di ogni rappresentante che abbia almeno un cliente con fido di 1000 euro (utilizzando un'interrogazione annidata).
- 6) Risolvere 5) con una giunzione.
- 7) Elencare, fido per fido, il numero dei clienti del rappresentante 03 con quel fido limitandosi a considerare i fidi attribuiti a più di un solo cliente.
- 8) Trovare codice, descrizione, prezzo unitario e categoria di ogni articolo che abbia un prezzo unitario maggiore del prezzo unitario di almeno un articolo di categoria CS.
- 9) Trovare codice, cognome e nome di ogni cliente con saldo inferiore a 1000 e fido superiore al saldo. Risolvere mediante definizione di una vista (denominata *PiccoliClienti*) che seleziona i clienti con saldo inferiore a 1000 e successiva interrogazione su tale vista.
- 10) Risolvere 9) con un'unica interrogazione.