

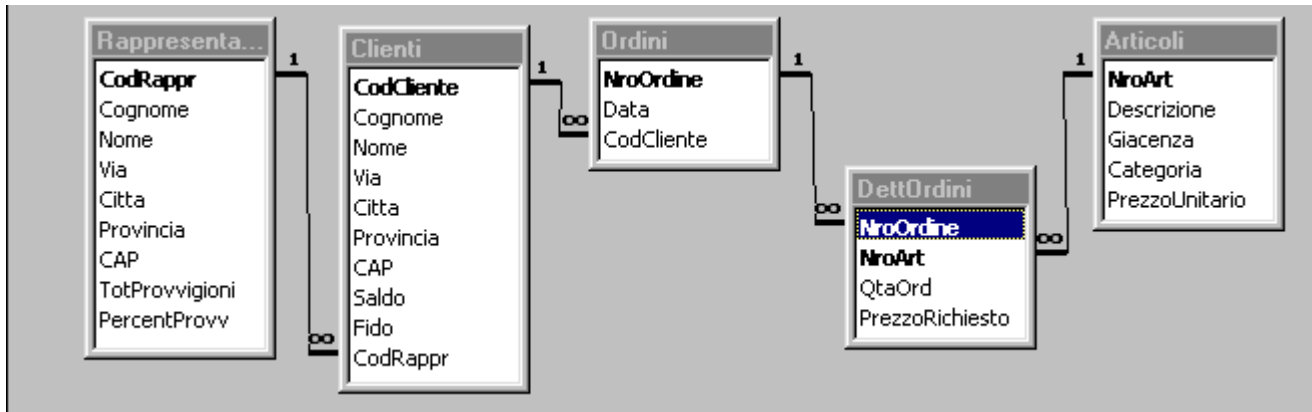
Prova di laboratorio di PROGETTAZIONE di BASI di DATI

C.d.S. in Informatica e Tecnologie per la Produzione del Software (I livello)

Docente: dott.ssa Francesca A. Lisi

Durata della prova: 60 min

Sia **ProdottiPremiereDB** la base di dati usata per la gestione della ditta *Prodotti Premiere*, generabile lanciando lo script *ProdottiPremiereDB.sql* ed avente il seguente schema:



Sviluppare un'applicazione Java con JDBC (usando la classe scheletro *ProdottiPremiere.java*) in grado di svolgere le seguenti funzionalità:

- 1) [5 punti] Creare la tabella per la relazione *DettOrdini* con il seguente schema
NroOrdine = stringa di 6 caratteri
NroArt = stringa di 4 caratteri
QtaOrd = intero
PrezzoRichiesto = decimale con precisione 6 e scala 2
e completa di vincoli sia intrarelazionali che interrelazionali.
- 2) [1 punto] Inserire nella tabella *DettOrdini* la tupla con valori ('12489','AX12',11,21.95).
- 3) [3 punti] Creare una vista *PiccoliClienti* che seleziona i clienti con saldo inferiore a 1000.
- 4) [6 punti] Trovare i clienti che hanno emesso un ordine il 5 settembre 2002, mostrandone codice, cognome e nome.
- 5) [6 punti] Trovare i rappresentanti che hanno almeno un cliente con fido di 1000 euro, mostrandone codice, cognome e nome.
- 6) [6 punti] Calcolare, fido per fido, il numero dei clienti del rappresentante con codice 03 aventi quel fido e limitandosi a considerare i fidi attribuiti a più di un solo cliente.
- 7) [3 punti] Trovare i clienti con saldo inferiore a 1000 e fido superiore al saldo, mostrandone codice, cognome e nome (N.B.: risolvere mediante interrogazione sulla vista *PiccoliClienti*).

N.B. Saranno valutate solo le applicazioni che “girano”. Altrimenti, la prova è da considerarsi come non superata.