



UNIVERSITÀ
DEGLI STUDI DI BARI
ALDO MORO



Sistemi per la Collaborazione in Rete

a.a. 2017-2018

Chi siamo: Laboratorio di Ricerca per la Collaborazione in Rete



<http://collab.di.uniba.it/>

Docenti

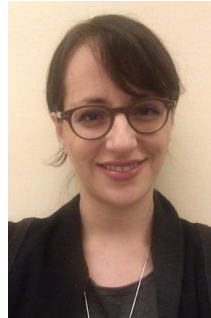
- Filippo Lanubile



- Fabio Calefato



- Nicole Novielli

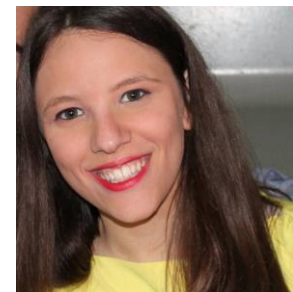


Dottorandi

- Giuseppe Iaffaldano



- Daniela Girardi





Obiettivo del corso

- Il corso introduce e approfondisce il settore del **software collaborativo** anche noto come **social software**
 - **Gruppo**, piuttosto che l'individuo, come entità primaria di progettazione
 - Sistemi software visti come **sistemi socio-tecnici**
- Disciplina scientifica del **Computer-Supported Cooperative Work (CSCW)** oggi più nota come **Social Computing**

Lezioni



- Introduction: Basic Concepts
- Social Network Analysis
- Sentiment Analysis on the Social Web
- Collaborative Software Development
 - Agile development
 - Distributed software development
 - Collaborative development environments
 - Version Control Systems
 - DevOps
- REST
- Ajax
- Async remote communication
- Async remote communication
- CMC theories

Esame



- esame = prova teorica + prova pratica
- prova teorica = [prova di esonero | colloquio orale]



Colloquio orale

- Domande sui contenuti teorici del corso
 - Lezioni, seminari, testi consigliati
- E' necessario prenotare su ESSE3 almeno 5 giorni prima



Esonero

- Esonero dal colloquio orale
- Scelta di un articolo tecnico-scientifico a partire da un campione proposto dai ricercatori del Collab:
 - Board [reticollab1718](#)
 - FIFO, entro 25 ottobre
- Slide e abstract strutturato
 - Context, Objective, Method, Results, Conclusionsentro il 18 novembre (anche prima se possibile)
- Presentazione in aula dell'articolo scelto (già dal 23 ottobre per chi sarà pronto)
 - Organizzazione presentazione
 - Competenza e approfondimento
 - Comunicazione e interesse suscitato
- Obbligo di frequenza



Prova pratica

- La proposta parte
 - dal Collab
 - dallo studente
 - Deve essere accettata dal docente
- Coordinata da un componente del Collab
- Rapporto tecnico finale in coincidenza della prova di laboratorio

Tesi di laurea in Sistemi per la Collaborazione in Rete



- Possono completare o estendere le prove pratiche
- Tesi di laurea disponibili, tesi in corso o svolte recentemente

<http://collab.di.uniba.it/tesi-di-laurea/>

Software collaborativo di supporto al corso



- Sito web del corso (slide)

<http://www.di.uniba.it/~reti/collab>

- Slack workspace (messaggi e discussioni)

reticollab1718.slack.com

- Trello (gestione prove di esonero)

<https://trello.com/b/YqkRTF3U>

- GitHub (repository prove pratiche)

<https://github.com/collab-uniba>