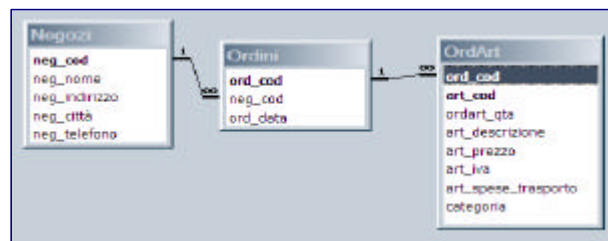


Esonero di laboratorio di BASI di DATI C.d.L. triennale in Informatica – Corso C
Docente: dott. Paolo Buono - 22 dicembre 2003 – traccia A

Nome, cognome e matricola dello studente: _____

Sia data la seguente base di dati:



negozi

neg_cod	neg_nome	neg_indirizzo	neg_città	neg_telefono
----------------	----------	---------------	-----------	--------------

ordini

ord_cod	neg_cod	ord_data
----------------	---------	----------

ordart

ord_cod	art_cod	ordart_qta	art_descrizione	art_prezzo	art_iva	categoria	art_spese_trasporto
----------------	----------------	------------	-----------------	------------	---------	-----------	---------------------

- Normalizzare la base di dati alla terza forma normale sapendo che esistono le seguenti dipendenze funzionali:

art_cod → art_descrizione art_prezzo art_iva art_spese_trasporto

categoria → art_spese_trasporto

- Creare il database secondo lo schema logico riportato, con le dovute modifiche

- Inserire nel database i dati ricavati dalle seguenti descrizioni:

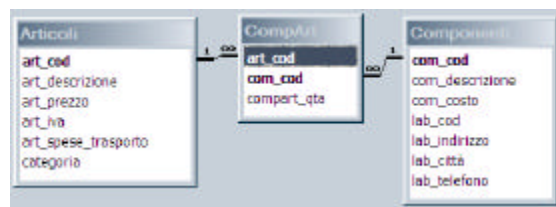
Il negozio: Rossi & Figli, via dei medici, 33, 70125 Bari, con telefono 080 5499999 ha effettuato un ordine in data 22/12/2003 in cui erano presenti 10 “Tavolo quadrato” che costano 129,00 euro l’uno, ivati al 20%, facenti parte della categoria “casalinghi” e 7 “MTB 28” 21 marce”, al prezzo di 220,00 euro l’una, ivate al 20%, facenti parte della categoria “sport”

- Visualizzare la spesa totale sostenuta dal negozio “Rossi & Figli” per l’ordine fatto il 22/12/2003.

Esonero di laboratorio di BASI di DATI C.d.L. triennale in Informatica – Corso C
Docente: dott. Paolo Buono - 22 dicembre 2003 – traccia B

Nome, cognome e matricola dello studente: _____

Sia data la seguente base di dati:



compArt

art_cod	com_cod	compart_qta
----------------	----------------	-------------

componenti

com_cod	com_descrizione	com_costo	lab_cod	lab_indirizzo	lab_città	lab_telefono
----------------	-----------------	-----------	---------	---------------	-----------	--------------

articoli

art_cod	art_descrizione	art_prezzo	art_iva	categoria	art_spese_trasporto
----------------	-----------------	------------	---------	-----------	---------------------

- Normalizzare la base di dati alla terza forma normale sapendo che esistono le seguenti dipendenze funzionali:

lab_cod → lab_indirizzo lab_città lab_telefono

categoria → art_spese_trasporto

- Creare il database secondo lo schema logico riportato, con le dovute modifiche

- Inserire nel database l’articolo: “Tavolo tondo”, con prezzo: € 220,00, IVA: 19%, spese di trasporto: € 12,00, categoria: “Tavoli”, l’articolo è composto da 1 “Piano Tavolo tondo” e 4 “Gamba tavolo 60 cm”, aventi costo, rispettivamente pari a € 69,00 e € 15,50; entrambi questi componenti sono prodotti nel laboratorio “legn01”, di “via degli artigiani, 24, Roma”, con numero di telefono: 06 234987

- Visualizzare il costo totale dell’articolo “Tavolo tondo”, includendo di IVA e spese di trasporto, si tenga presente la seguente regola di vincolo: il prezzo dell’articolo si calcola moltiplicando il prezzo di ogni singola componente per il numero di componenti necessari per comporre l’articolo.

Esonero di laboratorio di BASI di DATI C.d.L. triennale in Informatica – Corso C
Docente: dott. Paolo Buono - 22 dicembre 2003 – traccia C

Nome, cognome e matricola dello studente: _____

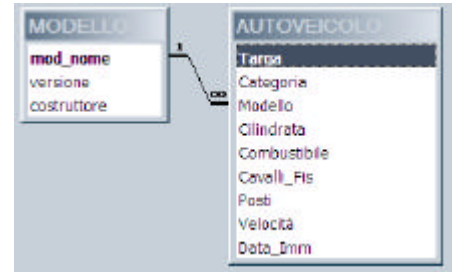
Sia data la seguente base di dati:

modello

mod_nome	versione	costruttore
-----------------	----------	-------------

autoveicolo

targa	categoria	modello	cilindrata	combustibile	cavalli_fis	posti	velocità	data_imm
--------------	-----------	---------	------------	--------------	-------------	-------	----------	----------



- inserire nello schema le informazioni relative alla categoria dell'autoveicolo, sapendo che sono di interesse i seguenti dati (categoria, numero ruote, tipo patente abilitata): **Autovettura** con 4 ruote e patente B, **Rimorchio** con 2 ruote e patente B, **Motociclo** con 2 ruote e patente A, **Furgone** con 4 ruote e patente B. Sapendo, inoltre, che esistono le seguenti dipendenze funzionali:

categoria → descrizione_categoria numero_ruote tipo_patente

- La base di dati sia normalizzata alla terza forma normale

- Inserire nel database il seguente autoveicolo: Autovettura a Benzina Verde, costruttore: Toyota modello: Corolla, prima versione, immatricolata il 5 maggio 1996, targata XF5789GY, cilindrata: 1587 cc, Cavalli fiscali: 107, posti: 5, velocità max: 175;

- Visualizzare i costruttori di tutte le vetture che si possono guidare con la patente B;